

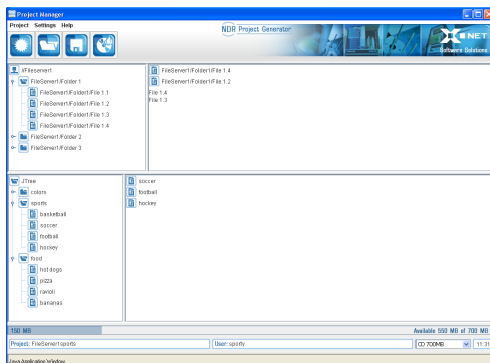


Network Disc Recording (NDR)



- Schutz sensibler Daten
- Zentrale Brennstation
- Umfassende Protokollierung
- Minimiertes Sicherheitsrisiko

Immer wieder kursieren Vorfälle in den Medien, bei denen sensible Daten in falsche Hände gelangten, weil diese unbemerkt auf USB-Stick oder CD/DVD-Medien nach außen transportiert wurden. Mit der NDR haben Sie erstmals Kontrolle über die Daten, die das Unternehmen auf diesem Weg verlassen.



Web-Benutzeroberfläche der NDR (Java)

Der Benutzer erhält eine View auf die Netzwerklaufwerke, für die er Brennberechtigung besitzt. Hier kann er die entsprechenden Daten für die Speicherung auf das Medium durch einfaches Drag&Drop auswählen. Ein Öffnen der Dateien ist nicht möglich.

Add On:

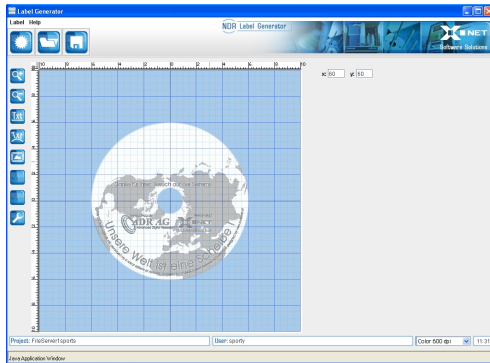
- Einheitliches CI durch vorbedruckte Medien
- Automatisierte Prüfsummengenerierung
- Automatische Verschlüsselung
- Kopierschutz
- Sigle Sign On
- E-Mail-Benachrichtigung
- Monitoring von USB-Devices (Schreiben und Lesen)

NDR stellt eine Alternative zu lokalen USB-Devices und Brennlaufwerken dar, mit denen Mitarbeiter (sensible) Firmendaten am eigenen Arbeitsplatz und ohne Kontrolle auf einen Datenträger bringen können. Das Erstellen der Datenträger (CD, DVD, Blu-Ray) kann dabei auf zwei Arten erfolgen:

- Über ein zentrales Robotersystem, das wie ein herkömmlicher Drucker über das Netzwerk angesteuert wird.
- Über das lokale Brennlaufwerk (erweitert auch USB-Devices), das ausschließlich zentral über die NDR angesteuert werden kann.

Eine zentrale Administration vergibt Rechte über die Daten, die gebrannt werden dürfen, und protokolliert automatisch, wer wann welche Daten zu welchem Zweck gebrannt hat.

Die Daten selbst können zentral auf einem Server oder verteilt auf verschiedenen Standorten gespeichert sein und werden durch ein webbasierendes Front-End dargestellt. Die Übertragung der Daten erfolgt erst nach Fertigstellung des Datenträgers und kann bei großen Datenmengen zum Beispiel in der Nacht erfolgen, um wichtige Datenleitungen nicht zu blockieren. Dadurch eignen sich die NDR zum Beispiel besonders gut für den Einsatz in Unternehmen mit verteilten Standorten, die Terminal-Server-Lösungen im Einsatz haben.



NDR Labelgenerator

Der webbasierte Labelgenerator ermöglicht das Einfügen und Platzieren beliebiger Bilder in allen gängigen Formaten (png, jpg, gif, bmp etc.) sowie beliebiger Textbausteine mit unterschiedlichen Fonts. Auch Bogenschriftzüge und dynamische Komponenten sind möglich.

Die Vorteile der NDR auf einen Blick:

- Einfache Bedienung und Start ohne Installation mittels Java WebStart-Technologie
- Authentifizierung gegenüber einem zentralen Verzeichnisdienst sowie Logging erfolgen zentral
- Zugriff auf verteilte Datenressourcen (müssen nicht am Ort der Brennstation vorhanden sein)
- Zusammenstellung der Datenstruktur des Mediums und Verwaltung spezifischer Projekte
- Verwendung unterschiedlicher Robotersysteme oder lokaler Brennlaufwerke, je nach Bedarf
- Beliebige Anzahl von Web-Clients und Robotersystemen

